



INFRA-PRO

Elaboração e implantação de projetos
especiais de infraestrutura

1.1 Descrição do Produto:

A solução **INFRA-PRO** foi planejada para atender as necessidades de conectividade de empresas, órgãos públicos e instituições de ensino que necessitam de acesso à Internet estável, utilizando infraestrutura Wi-Fi ou cabo.

A Tubaron realiza o projeto e implantação de Infraestrutura interna para a empresa, órgão público ou instituição de ensino realizando o melhor dimensionamento dos recursos de Infraestrutura com Switches e Access Point Wi-Fi, para prover um acesso à Internet de alta qualidade via Wi-Fi ou por cabo.

1.2 Infraestrutura:

A Tubaron conta com duas rotas nacionais e duas rotas internacionais de alta qualidade e com baixa latência, provendo a melhor experiência no acesso, contando com uma alta disponibilidade da Rede e saídas de trânsito IP.

Contamos com dois Data Centers que fornecem proteção na entrega do link e conteúdo CDN local na rede Facebook, Netflix e Google, provendo baixa latência e alta capacidade.

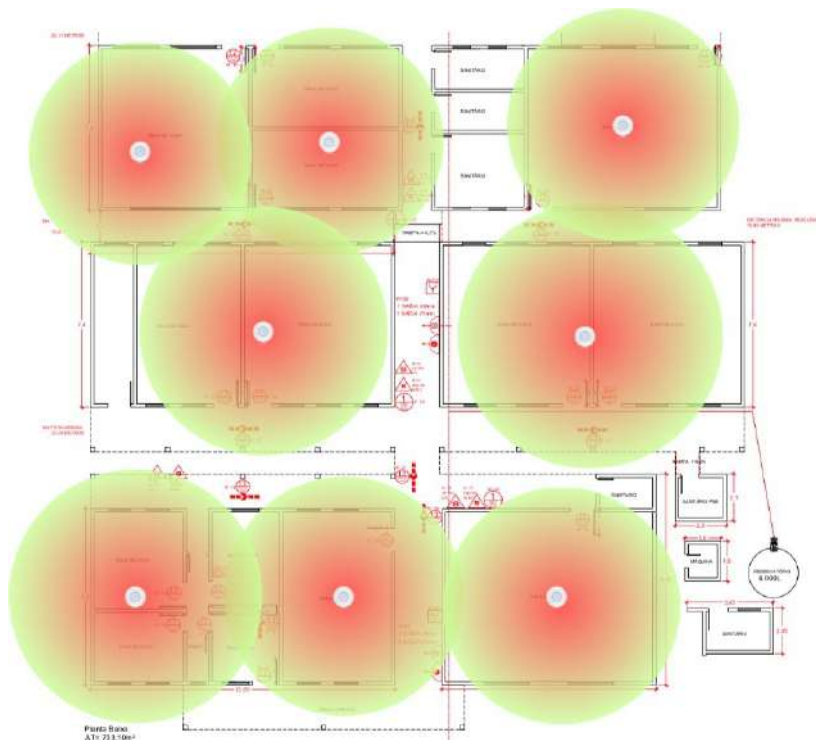
A Tubaron possui infraestrutura própria em um dos maiores Data Centers do país (Equinix SP4 em São Paulo), tendo comunicação privada e troca de tráfego com os maiores players da Internet mundial: Google, Facebook, Netflix, Microsoft, Amazon, Cloudflare, Akamai, trazendo a melhor experiência e velocidade de acesso.

Estamos presentes nos maiores Internet Exchange Nacionais e Internacionais:

- IX Nacionais que participamos realizando troca de tráfego: IX-RS, IX-SP.
- IX Internacionais que participamos realizando troca de tráfego: Equinix-Miami, Equinix-New-York, Equinix Virginia, DE-CIX-New-York, SFMIX-San Francisco, Equinix-San Jose, DE-CIX Madrid, Milan IX, France IX, LINX Londres, AMS-IX Amsterdã, DE-CIX Frankfurt, DE-CIX Marseille.

A presença e troca de tráfego nestes locais proporciona melhor experiência e velocidade em aplicações, jogos online, servidores em nuvem e serviços de streaming dos maiores provedores de conteúdos da Internet mundial.

- **1.3 Exemplo de Infraestrutura em Instituição de Ensino:**



- **1.4 Características Técnicas:**

- Rack aéreo bastidor 5u
- Switch: 16 portas Gigabit 100/1000Mbps Full Duplex
- Cabeamento: UTP Cat5e ou UTP Cat6e
- Roteadores Wi-fi: Dual Band 2.4Ghz/5Ghz 300Mbps/867Mbps MU-MIMO

- **1.5 Exclusões de serviço:**

- Não estão inclusos no projeto a parte elétrica para ligação dos equipamentos;

- **1.6 Formatos de cobrança**

- Serviços Instalação/ativação;
- Pagamento dos equipamentos adquiridos no projeto;
- Taxa de visita e manutenções futuras;
- Taxa de Serviços de Mudanças internas nas instalações do cliente;
- Taxa de atendimento presencial improdutivo;
- Outros serviços adicionais também estão sujeitos a cobranças adicionais

- **1.7 SLA (Contrato de Níveis de Serviços)**

- Atendimento Remoto: 24x7 [todos os dias do ano];
- Tempo máximo para atendimento no local: 24 horas úteis, após diagnosticada dificuldade remotamente.